

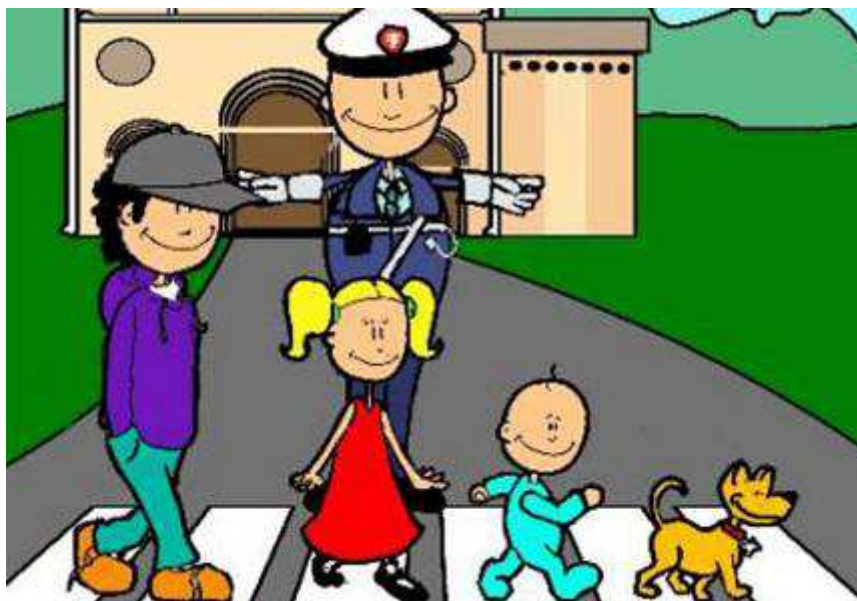


POLIZIA MUNICIPALE

Comune di Arezzo



EDUCAZIONE STRADALE DEL PEDONE E DEL CICLISTA



PUNTO DI PARTENZA

La circolazione sulla strada è il primo passo verso l'apprendimento di una condotta individuale corretta e responsabile nell'ambiente stradale. Si basa sulla conoscenza e sul rispetto di tale ambiente e sulla capacità di valutare in modo obiettivo e realistico le proprie capacità e i propri LIMITI ...

COME SI CIRCOLA A PIEDI

Nei centri abitati, i pedoni devono circolare sui marciapiedi, sulle banchine, sui viali e sugli altri spazi predisposti per loro.

Se questi spazi mancano o sono ingombri, interrotti o insufficienti, devono circolare sul margine della carreggiata opposto al senso di marcia dei veicoli (a sinistra) così da avere il traffico di fronte, evitando di essere investiti alle SPALLE

Fuori dai centri abitati si deve circolare sulle banchine, dove esistono, e comunque:

- in senso opposto a quello di marcia dei veicoli se la strada è a doppio senso di circolazione;
- sul margine destro rispetto alla direzione di marcia dei veicoli se la carreggiata è a senso unico;
- su un'unica fila; nelle ore serali e notturne, se manca l'illuminazione pubblica, meglio se con una torcia o con abiti muniti di riporti rifrangenti.

COME E DOVE ATTRAVERSARE LA STRADA



Per attraversare la carreggiata bisogna servirsi degli attraversamenti pedonali, dei sottopassaggi e soprapassaggi

Se non ne esistono...

... si deve attraversare la carreggiata solo in senso perpendicolare per accelerare l'attraversamento, dando la precedenza ai veicoli.

E' vietato attraversare diagonalmente, attraversare le piazze al di fuori delle strisce, attraversare passando davanti ai bus, ai filobus, ai tram fermi per la salita e discesa dei passeggeri.

IMPORTANTE: non attraversate nei tratti di strada a visibilità limitata, come una curva o un dosso: le auto in transito potrebbero accorgersi troppo tardi di voi.

ALTRE REGOLE DEI PEDONI

Anche per la sosta dei pedoni ci sono delle regole

E' vietato:

Sostare o indugiare sulla carreggiata

Sostare in gruppo sui marciapiedi, sulle banchine o presso gli attraversamenti pedonali causando intralcio agli altri pedoni; è anche incivile • Danneggiare i segnali stradali, gettare rifiuti e imbrattare le aree ad uso pubblico

Sulla carreggiata e sugli spazi riservati ai pedoni è vietato circolare usando pattini a rotelle o skateboard che possono creare situazioni di pericolo per gli altri utenti



L'ATTRAVERSAMENTO PEDONALE

- L'attraversamento pedonale è la parte della carreggiata dove i pedoni hanno la precedenza sui veicoli ed è segnalata con una zebra a strisce bianche, a volte su sfondo rosso per farla risaltare meglio



SEMAFORO PEDONALE

Negli incroci di maggior traffico l'attraversamento è regolato da apposito semaforo. A volte, per agevolare gli attraversamenti lunghi, si può trovare un'isola di traffico, rialzata o dipinta, sul piano stradale, esclusa al transito dei veicoli, oppure un salvagente, come alle fermate



ATTRAVERSARE DIETRO AUTOBUS

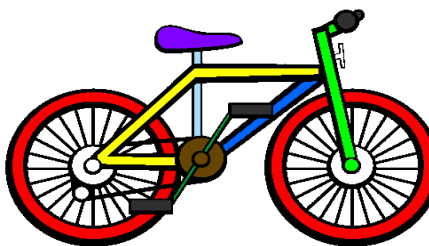
- Potete attraversare passando dietro l'autobus, ma sempre accertandovi di poterlo fare in condizioni di sicurezza, verificando che non ci siano veicoli in arrivo
- Non vi fermate a chiacchierare dietro il bus fermo: l'autista potrebbe fare retromarcia e investirvi senza accorgersene



CHE BELLO ANDARE IN BICICLETTA

Ecco i dispositivi di equipaggiamento necessari per andare in bici

- Due freni indipendenti
- Segnalatore acustico (campanello)
- Nella parte anteriore un fanale a luce bianca o gialla, alimentato da una dinamo o una pila
- Nella parte posteriore una luce di posizione rossa, anch'essa alimentata elettricamente, e un dispositivo a luce riflessa rosso
- Sui pedali e tra i raggi delle ruote, dei catarifrangenti gialli che aumentano la visibilità notturna della bici



LE PARTI DELLA BICI



LE BUONE REGOLE

INIZIAMO CON

Bisogna avere libero l'uso delle braccia e reggere il manubrio almeno con una mano. L'uso del casco non è obbligatorio ma caldamente consigliato!!!!

Ai ciclisti è vietato:

- Trainare veicoli
- Condurre animali
- Farsi trainare
- Trasportare altre persone



COME SI CIRCOLA IN BICICLETTA

Come si circola in bicicletta?

I ciclisti devono procedere il più possibile vicino al margine destro della carreggiata, in unica fila o comunque mai affiancati in numero superiore a due; fuori dai centri abitati devono sempre procedere in un'unica fila, a meno che uno di essi abbia meno di dieci anni e proceda alla destra dell'altro.

Si devono sempre evitare improvvisi scarti o movimenti a zig zag, che possono essere pericolosi per sé e per i veicoli che seguono.

Le svolte a destra e a sinistra vanno sempre segnalate in anticipo sporgendo lateralmente il braccio nella direzione che si deve prendere.

Condurre la bicicletta a mano si deve:

- Quando si è di intralcio o di pericolo per i pedoni;
- Attraversando carreggiate a traffico particolarmente intenso.

In tali casi si è assimilati ai pedoni e si deve usare la comune prudenza



PRIMA DI PARTIRE RICORDATI DI

Ricordate che prima di mettersi in marcia è bene eseguire un piccolo check up (controllo) della bicicletta:

- controllare lo stato di pneumatici e cerchi, verificando l'usura del battistrada, la pressione della camera d'aria, la tensione dei raggi;
- controllare lo stato di efficienza dei freni;
- verificare il perfetto funzionamento dei dispositivi d'illuminazione (luci anteriori e posteriori) se l'uso avviene in caso di scarsa visibilità;
- infine tenere sempre un piccolo contenitore, magari sotto la sella, con l'occorrenza per riparare un'eventuale foratura;

Date la preferenza alle PISTE CICLABILI, che sono percorsi protetti, studiati apposta per i ciclisti.

A cosa servono le parti dell'equipaggiamento?

- Gli pneumatici che circondano la ruota sono il sostegno per il telaio.
- Puoi scegliere la direzione girando il manubrio, che è collegato alla ruota anteriore.
- Con i pedali dai movimento alla catena, che fa girare le ruote.
- I freni più comuni sono detti a braccio; si trovano sia sulla ruota anteriore che posteriore. Si consiglia, per frenate improvvise, di utilizzare prima il freno posteriore, altrimenti ci si può trovare catapultato sull'asfalto!
- Lo specchietto retrovisore occorre per controllare chi segue, soprattutto quando si deve operare un cambio di traiettoria.
- Il campanello si utilizza per segnalare un pericolo, non per fare festa!
- Il fanale è obbligatorio solo se si viaggia di notte; è alimentato dalla dinamo, perciò fa luce in base alla energia di pedalata.
- Il catarifrangente posteriore non ha luce propria, ma rende visibile di notte quando viene investito... da un fascio luminoso.

LE PRECEDENZE

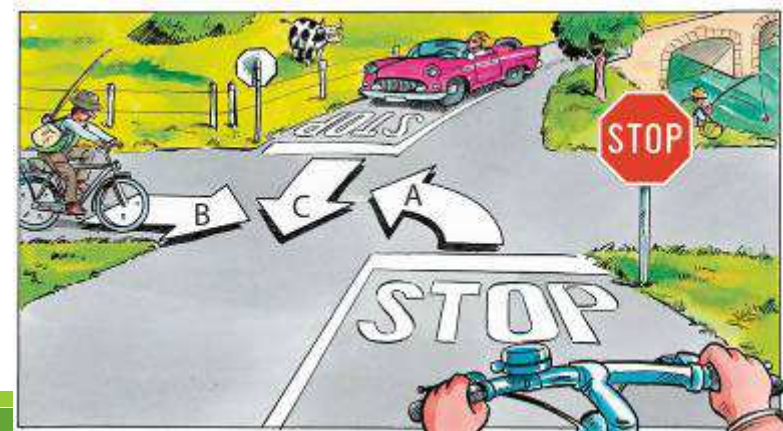
Gli incroci e le precedenza

Avvicinatevi moderando sempre la velocità e usando prudenza

- Se avete la precedenza, prima di impegnare l'incrocio accertatevi che gli altri mezzi abbiano rallentato o si siano fermati per farvi passare

Rispettate sempre i segnali di "stop" e "dare precedenza"

- Negli incroci privi di segnalazioni date sempre la precedenza a destra
- Date sempre la precedenza quando uscite da un passo carrabile, un garage, ecc., o vi immettete nel flusso dopo una SOSTA



IL SORPASSO

- Accertatevi che nessun veicolo dietro di voi sia in fase di sorpasso, poi segnalate la vostra intenzione col braccio verso sinistra e quindi effettuate la manovra nel più breve tempo
- Dopo aver superato chi vi sta davanti, rientrate a destra segnalando col braccio destro
- **ATTENZIONE:** quando sorpassate veicoli fermi, non accostatevi troppo perché si potrebbe aprire improvvisamente lo sportello facendovi cadere



SUI PEDALI FINO AL DUOMO



INFORMAZIONI AI TURISTI



SERVIZIO CONTROLLO FIERA DEL MESTOLO

